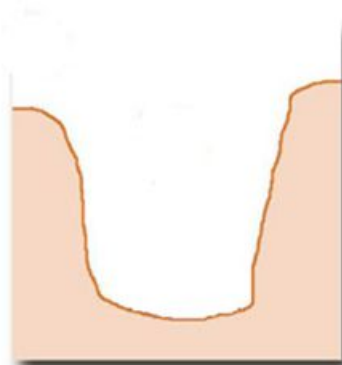


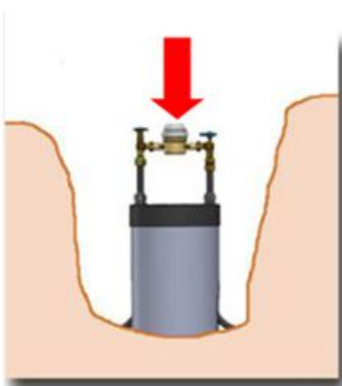
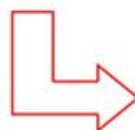
# BORNE ABRIGEL SÉRIE "M"

## MISE EN OEUVRE

### 1 PREPARER LA FOUILLE

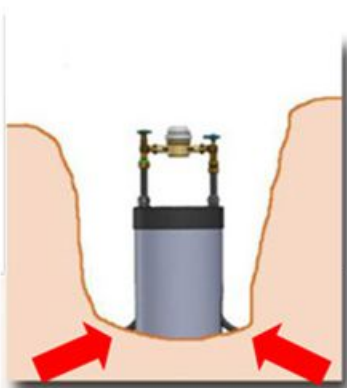


- Réaliser une fouille de dimensions suffisantes : supérieures de 20 cm minimum aux dimensions du regard à installer
- Profondeur à adapter suivant la zone climatique et le modèle de regard à poser



- Tasser le fond de la fouille
- Installer le socle de branchement au fond de la fouille
- Régler l'aplomb du regard le plus précisément possible

### 2 RACCORDER LE REGARD AU RESEAU



- Raccorder l'arrivée et le départ par raccord mécanique à compression, raccord électro-soudable ou Pushfit



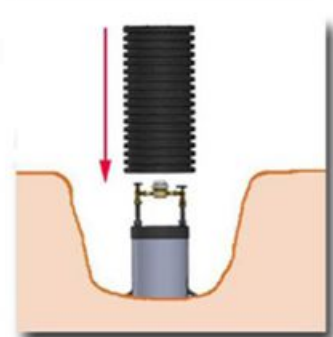
Zone	Températures minimales en C°					
		400 à 500	600 à 800	800 à 1000	1000 à 1200	1200 à 1300
1	-28 à -21					
2	-21 à -16					
3	-16 à -12					
4	-12 à -10					
5	-10 à -8					
6	-8 à -7					
7	-7 à -4					
8	-4 à -1					
9	-1 à 5					



# BORNE ABRIGEL SÉRIE "M"

## MISE EN OEUVRE

### 3 TESTER L'ÉTANCHEITE DU BRANCHEMENT



- Ouvrir le robinet avant compteur (et le robinet après compteur le cas échéant)
- Ouvrir l'arrivée d'eau à l'aide de la bouche à clé
- Vérifier l'étanchéité de tous les raccords (particulièrement les raccords extérieurs au regard)
- Installer le corps du regard en coiffant le socle de branchement sans écraser les PEHD
- Régler au mieux l'aplomb du regard



### 4 REMBLAYER, COMPACTER ET REALISER LA FINITION



- Commencer l'opération de remblai
- Compacter par couches successives (tous les 30 à 40 cm environ)
- Mettre en place le bouchon isolant
- Régler la tête en hauteur, rotation et inclinaison (elle ne doit pas dépasser la hauteur du sol fini)
- Réaliser un couronnement en béton maigre (10x10 cm) sous la tête du regard
- Terminer par la pose du revêtement de finition

